

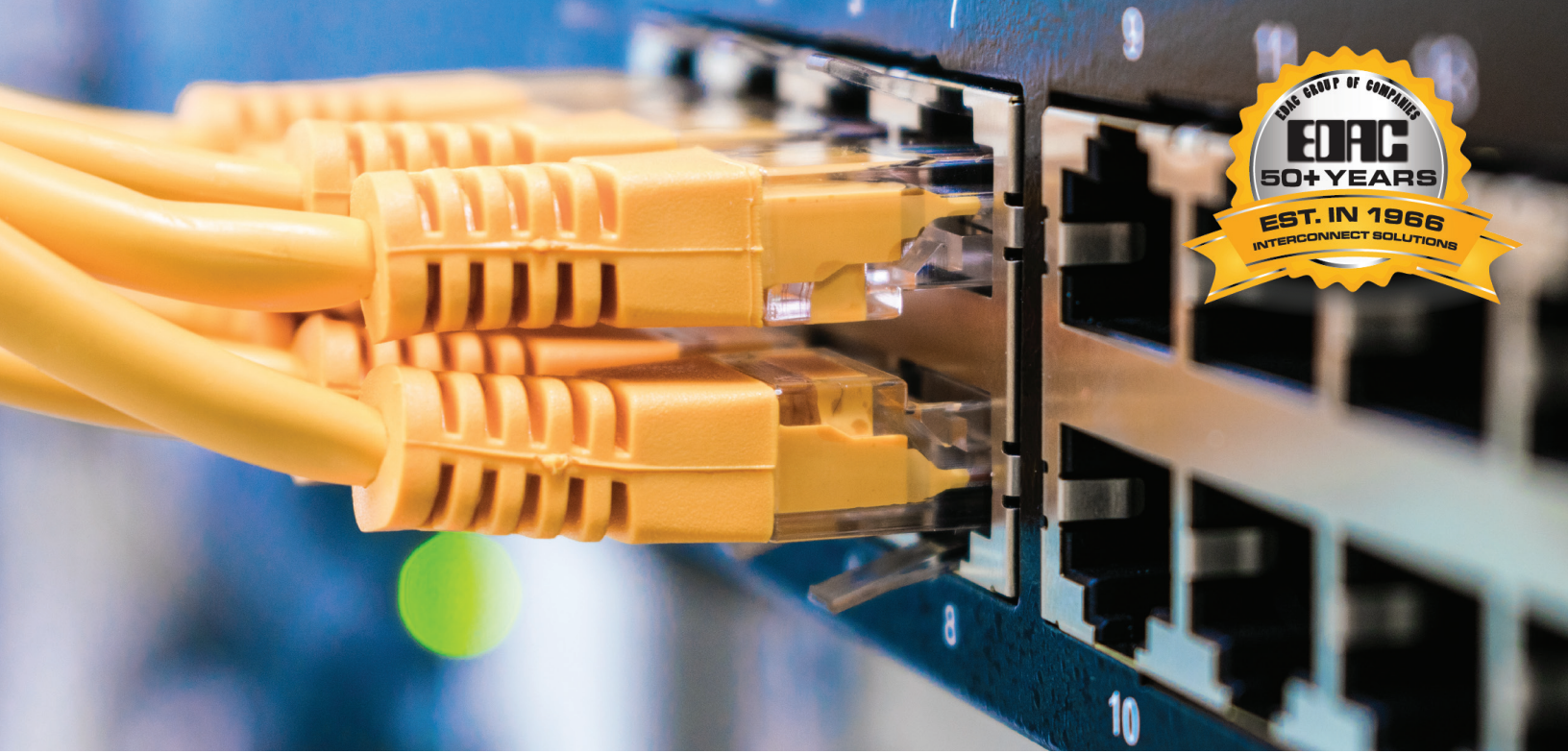


CONNECTEURS JACKS MODULAIRES

EDAC

www.edac.net



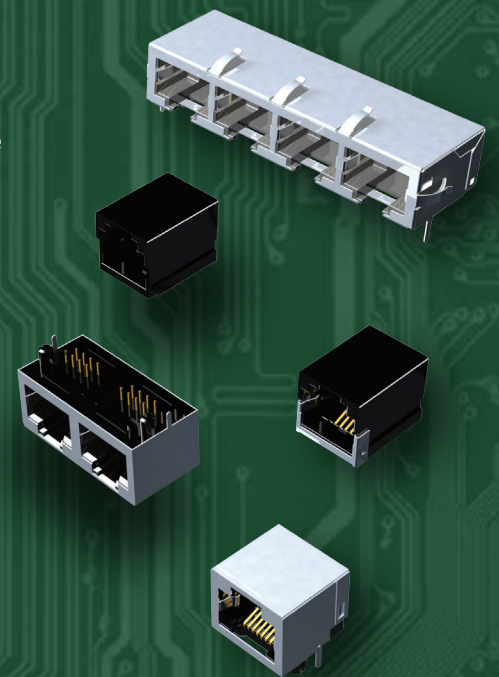


Connecteurs Jack Modulaires

La famille E-JAX de jacks modulaires d'EDAC est fabriquée conformément aux standards industriels et est entièrement personnalisable. Des versions simples, groupées ou superposées sont disponibles jusqu'à 2 x 8 ports. Blindées ou non blindées, avec une variété d'options LED. Avec des contacts CMS ou traversants, en angle droit ou vertical. Plusieurs finitions de contacts disponibles.

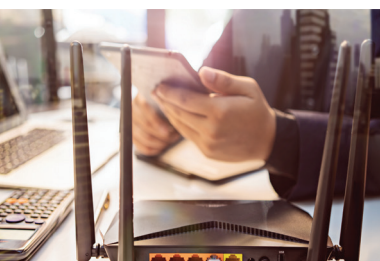
Propriétés

- RJ11/RJ45 disponibles en simples ou superposés, en différentes formes de corps, avec ou sans LED et diverses options de montage
- Montage à angle droit ou vertical, contacts traversants ou CMS
- Différentes épaisseurs de dorure sur contacts sont disponibles, en particulier en forte épaisseur pour les applications télécom
- Versions avec masse de blindage avant ou arrière, non blindée ou versions avec face blindée
- Jusqu'à 8 ports regroupés en une rangée ou 16 ports sur deux niveaux
- Différentes combinaisons possibles avec des LED vertes, oranges, rouges ou jaunes et même bicolores
- Profil haut ou bas, avec ou sans clé, avec ou sans bride de montage



EDAC

www.edac.net

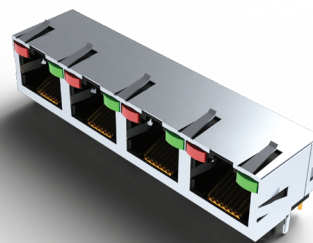
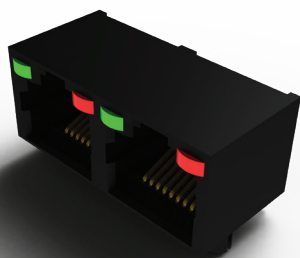


Connecteurs Jack Modulaires

Séries	Type/ Contacts	Nb. de Ports	Orientation	Nb. de Rangées	Blindage	Finition	LEDs
J20/28/2K	RJ45/8	1	Verticale	1	N	Or: Flash - 50µ"	N
J21/24/2X	RJ11/4	1	Verticale	1	N	Or: Flash - 50µ"	N
J2L	RJ45/8	1	Verticale	1	O	Or: Flash - 50µ"	N
J2T	RJ45/8	1	45 Degrés	1	O	Or: Flash - 50µ"	N
J2W	RJ45/32	4	Verticale	1	N	Or: Flash - 50µ"	O
J53	RJ11/8	2	Angle Dt.	1	N	Or: Flash - 50µ"	N
J60/93	RJ45/32	4	Angle Dt.	1	O	Or: Flash - 50µ"	N
J67	RJ45/32	4	Angle Dt.	1	N	Or: Flash - 50µ"	O
J6A	RJ45/32	2	Angle Dt.	1	O	Or: Flash - 50µ"	N
J6D/6E/J9P	RJ45/8	1	Angle Dt.	1	O	Or: Flash - 50µ"	O
J79	RJ45/8	1	Angle Dt.	1	N	Or: Flash - 50µ"	N
J96	RJ45/16	2	Empilé	2	O	Or: Flash - 50µ"	O
J9F	RJ45/32	4	Empilé	2	N	Or: Flash - 50µ"	N
J9Q/J6F/JS8	RJ45/8	1	Angle Dt.	1	O	Or: Flash - 50µ"	N
JF2	RJ45/16	2	Verticale	1	N	Or: Flash - 50µ"	N
JG2	RJ45/24	3	Angle Dt.	1	N	Or: Flash - 50µ"	N
JPG	RJ45/8	1	Verticale Inversée	1	N	Or: Flash - 50µ"	N

E-Jax offre une large gamme de jacks modulaires standards RJ45

Large éventail d'options incluant finition, LEDs, doigts EMI et orientations de la languette




Pour Plus d'Informations
www.edac.net



Tel: +1 416 754 3322
customerservice@edac.net

Fondée en 1966, EDAC devient rapidement un leader mondial dans la fourniture de connecteurs Encartables et applications de baie et de panneau (Rack & Panel). Depuis, nous avons étendu nos offres de produits et y avons inclus l'un des choix les plus larges de solutions d'interconnexions au monde. Ces produits incluent connecteurs Sub-D, Jacks Modulaires RJ45, USB, HDMI, Connecteurs en ligne, Headers, Connecteurs Étanches et Solutions Personnalisées ; Nos équipes dédiées d'ingénieurs, commerciaux et partenaires de distribution mondiaux offrent à EDAC la possibilité de s'implanter sur de nombreuses applications uniques dans le monde.

www.edac.net    

Connectez-vous avec nous . . . L'Expérience Fait la Différence